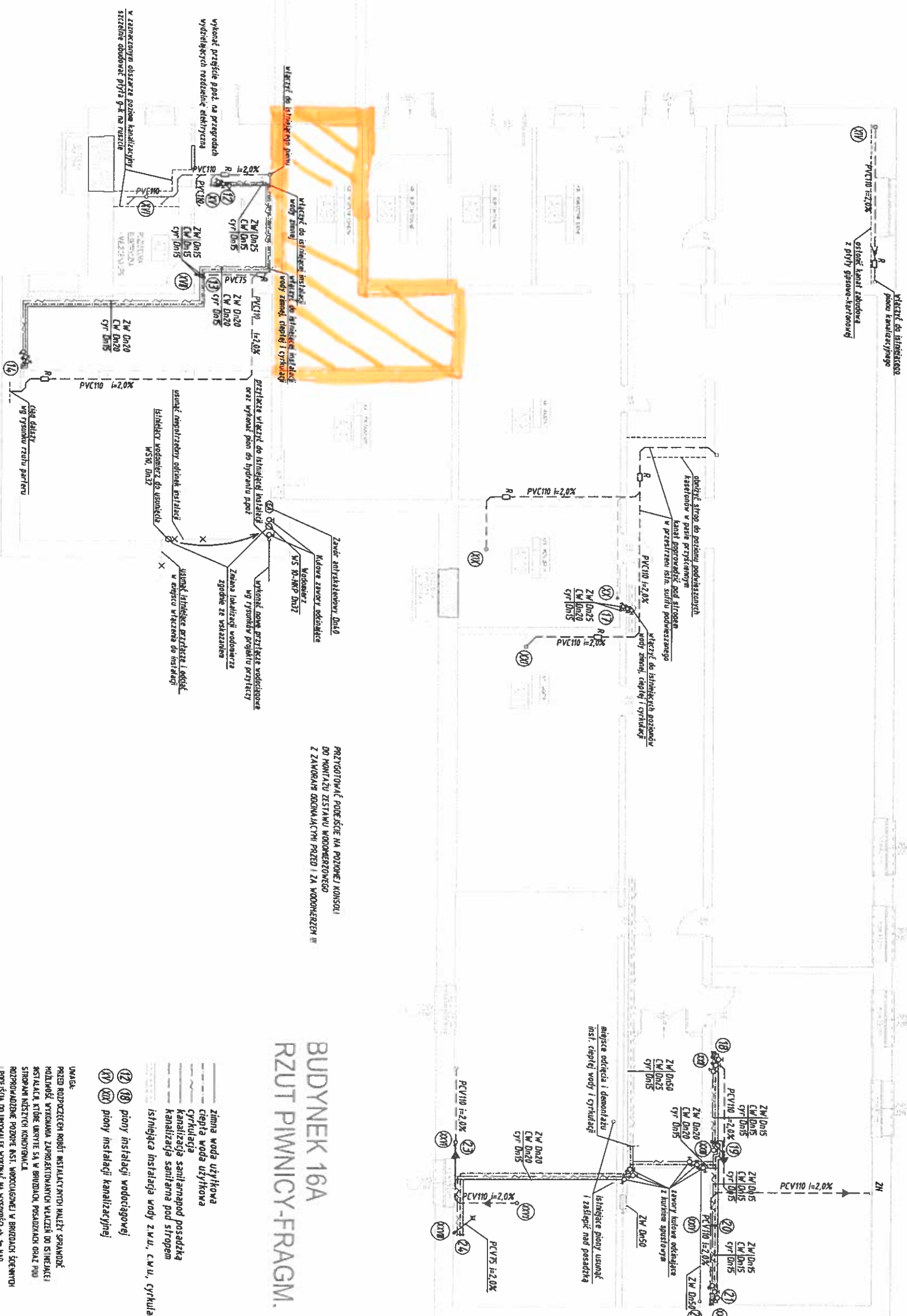


Zaułek nr 1.

INSTALACJA WOD-KAN - FRAGMENT RZUTU PIWNICY



PRZYGOTOWAĆ PODŁOŻCIE NA POZIOMEJ KONSOLI
DO MONTAŻU ZESTAWU WODOMIERNICZEGO
Z ZAWORAMI OGINAJĄCYMI PRZED I ZA WODOMIERNICZYM

BUDYNEK 16A
RZUT PIWNICY-FRAGM.

- _____ zimna voda užítková
- _____ ciepła woda użytkowa
- _____ cyrkulacja
- _____ kanalizacja sanitarnopod posadzką
- _____ kanalizacja sanitarna pod stropem
- _____ istniejąca instalacja wody z w.u., c.w.u., cyrkulacji

[illegible][illegible]

Powierzchnia bud, dla ktorej dokonane ma byc
umieszczenie do podnoszenia cis. wody.

